

Waybox Pro Waybox Plus

Manual de utilizare

ROMÂNĂ



enel way

Index

| | |
|---|-----------|
| 1. Observații | 3 |
| 2. Familiarizarea cu aparatul Waybox | 4 |
| 3. Modurile Waybox | 5 |
| 4. Conectarea online | 6 |
| 4.1 Conectarea Waybox online folosind conexiunea celulară | |
| 4.2 Asocierea cu un al doilea cont folosind conexiunea celulară | |
| 4.3 Conectarea Waybox online folosind conexiunea Wi-Fi | |
| 4.4 Adăugarea unui Waybox deja conectat la Wi-Fi | |
| 5. Încărcarea vehiculului | 33 |
| 5.1 Modul de conectare și încărcare | |
| 5.2 Modul deblocare pentru încărcare | |
| 6. Istoricul încărcării | 37 |
| 7. Setări | 38 |
| 8. Indicator cu LED-uri | 40 |
| 9. Culoarea sustenabilității | 41 |

1. Observații

Înainte de a utiliza acest produs, asigurați-vă că ați citit și înțeles pe deplin manualul de utilizare și documentația tehnică relevantă din interiorul ambalajului.

Puteți contacta distribuitorul sau producătorul pentru orice întrebare referitoare la utilizarea și siguranța acestui produs.

Utilizatorul va fi direct și exclusiv responsabil pentru orice utilizare a produsului care nu respectă metodele de utilizare și cerințele de siguranță indicate în manual sau în documentația relevantă corespunzătoare.

Informațiile conținute în manual și toate drepturile conexe sunt deținute de Enel X Way. Orice utilizare care nu este strict necesară pentru operarea produsului sau care nu este autorizată în alt mod, este interzisă.

Asigurați-vă că aceasta este cea mai recentă revizuire a manualului, verificând linkul hubului de asistență care poate fi găsit fie în scrisoarea de întâmpinare din interiorul ambalajului, fie la această adresă: <https://support-emobility.enelx.com/>

2. Familiarizarea cu aparatul Waybox

Waybox este un încărcător inovator pentru acasă care permite o experiență de încărcare inteligentă, fiabilă și rentabilă.

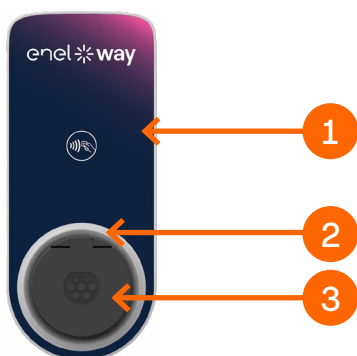
Acest manual vă prezintă principalele caracteristici ale Waybox, astfel încât să puteți profita la maximum de experiența la încărcare.

VERSIUNEA WAYBOX PRO/PLUS CU CABLU:



| | |
|----------|----------------------|
| 1 | Cablu |
| 2 | Cititor RFID |
| 3 | Indicator cu LED-uri |
| 4 | Conector |

VERSIUNEA WAYBOX PRO/PLUS CU MUFĂ:



| | |
|----------|----------------------|
| 1 | Cititor RFID |
| 2 | Indicator cu LED-uri |
| 3 | Mufă |

3. Modurile Waybox

Avertizare: Înainte de a utiliza Waybox, vă recomandăm să urmați toți pașii pentru a-l conecta la contul dvs. Enel X Way (după cum este descris în secțiunea Conectarea online). Acest lucru vă permite să programați și să începeți sesiunile de încărcare de la distanță, să configurați nivelul de putere, să primiți notificări live, să obțineți asistență tehnică de la distanță, să urmăriți sesiunile de încărcare și multe altele.

Waybox vă permite să încărcați în două moduri: **Conectare și încărcare** sau **Deblocare pentru încărcare**.

Notă: Acest mod este recomandat atunci când aparatul Waybox este instalat în zone cu acces rezervat utilizatorului.

Acest mod nu necesită nicio autentificare înainte de a începe și a încheia o sesiune de încărcare. Totuși, acest mod nu permite funcții de încărcare inteligentă (de exemplu, încărcare întârziată și programată).

- > Pentru a începe încărcarea, conectați simplu vehiculul.
- > Pentru a opri încărcarea, trimiteți o comandă de oprire (din aplicația Enel X Way sau din vehicul) și apoi deconectați vehiculul.

Notă: Acest mod este recomandat atunci când aparatul Waybox este instalat în zone cu acces rezervat utilizatorului.

Notă: Acest mod este recomandat atunci când încărcătorul este instalat în zone cu acces public și când utilizați funcțiile de încărcare inteligentă. Cu încărcarea programată, puteți configura un program de încărcare recurent, alegând durata și zilele săptămânii. Această funcție este accesibilă prin aplicația Enel X Way și din ecranul principal al aparatului Waybox. Pentru mai multe informații despre funcție și despre ce puteți face cu aplicația Enel X Way, consultați Instrucțiunile de utilizare și Întrebările frecvente ale aplicației, disponibile pe hubul nostru de asistență.

În modul de deblocare pentru încărcare, Waybox încarcă numai atunci când recunoaște un utilizator autorizat. Aceasta înseamnă că sesiunile de încărcare sunt pornite și oprite folosind fie un cont autorizat Enel X Way App, fie un card RFID.

4. Conectarea online

Waybox poate fi conectat la platforma de încărcare inteligentă Enel X Way fie printr-o conexiune Wi-Fi, fie printr-o conexiune celulară la internet. Acest lucru vă permite să controlați Waybox oricând, de oriunde, folosind aplicația Enel X Way.

Aplicația Enel X Way este disponibilă în [iOS App Store](#) și [Google Play Store](#).

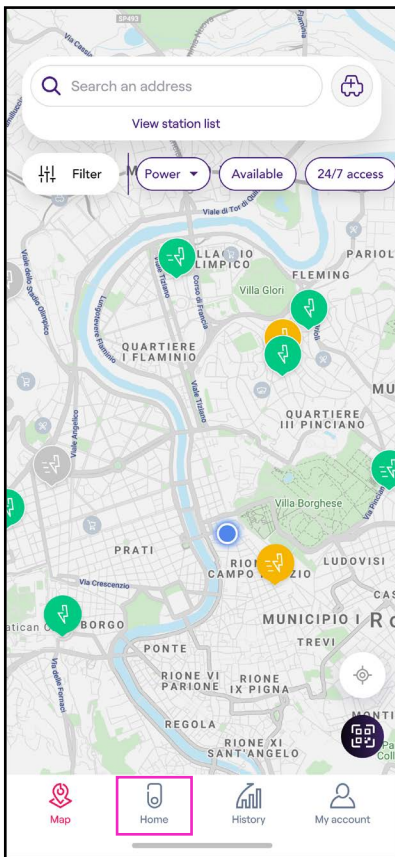
Scanați codul QR de mai jos pentru a descărca aplicația pe smartphone.



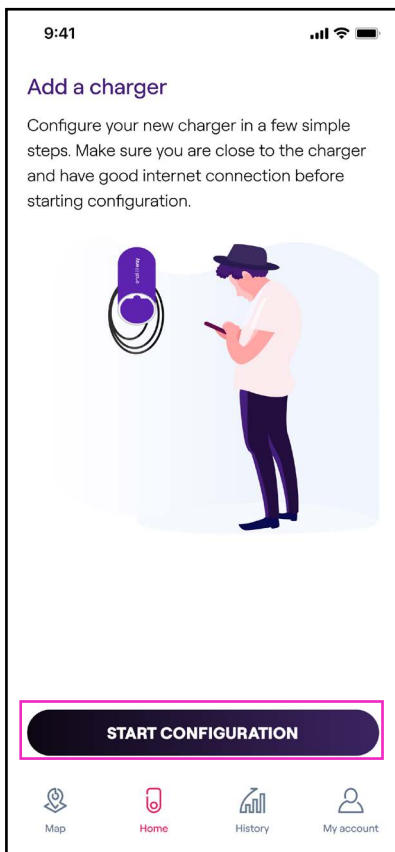
4.1 Conectarea Waybox online folosind conexiunea celulară

Notă: Această configurație se aplică numai produselor „celulare”

1. După lansarea aplicației, în partea de jos a paginii principale, selectați **Home (Acasă)**

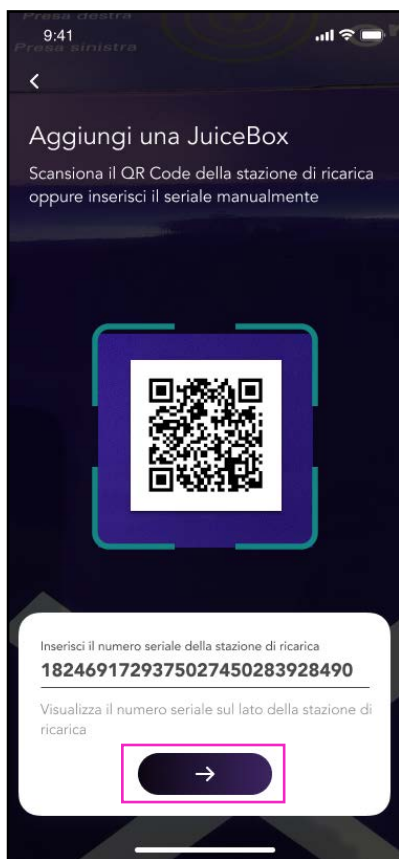


2. Selectați **START CONFIGURATION (START CONFIGURARE)**.

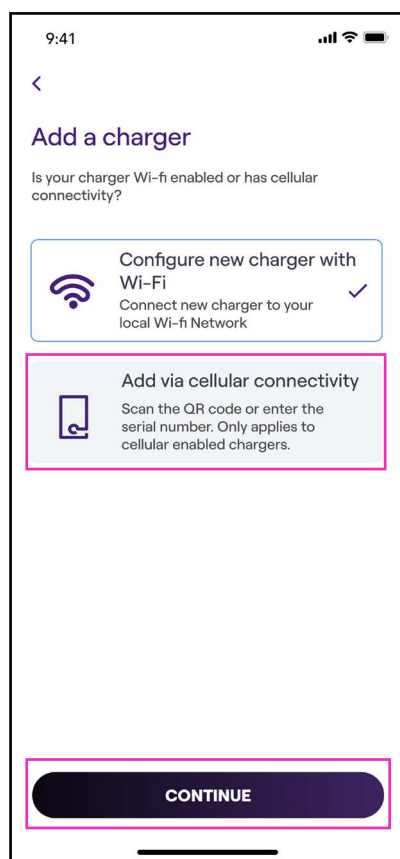


3. Scanați sau introduceți numărul de serie al aparatului Waybox. După ce ați terminat, faceți clic pe **săgeată** pentru a continua.

Notă: Numărul de serie este pe eticheta din partea dreaptă a Enel X Way Waybox™.

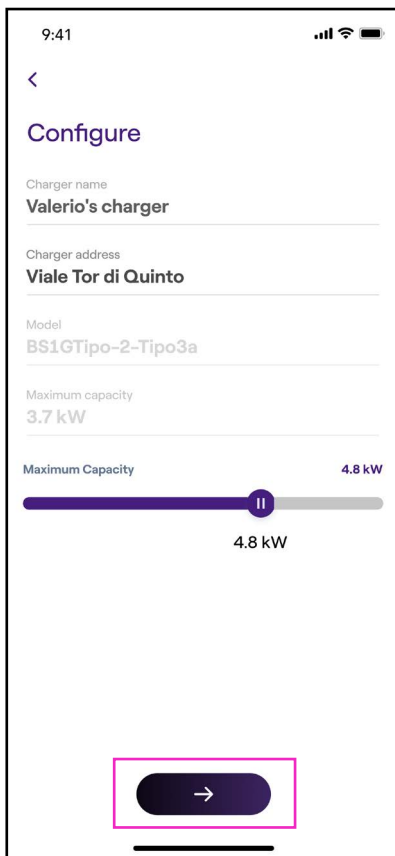


4. Selectați **Add via cellular connectivity (Adăugare prin conexiune celulară)** și faceți clic pe **CONTINUE (CONTINUARE)** pentru a continua.



5. În ecranul de configurare, urmați pașii de mai jos, apoi faceți clic pe **săgeată** pentru a continua.

- > Introduceți un nume unic pentru Waybox.
- > Verificați adresa fizică a aparatului Waybox (modificați adresa dacă nu este corectă).
- > Selectați nivelul de putere implicit al aparatului Waybox.



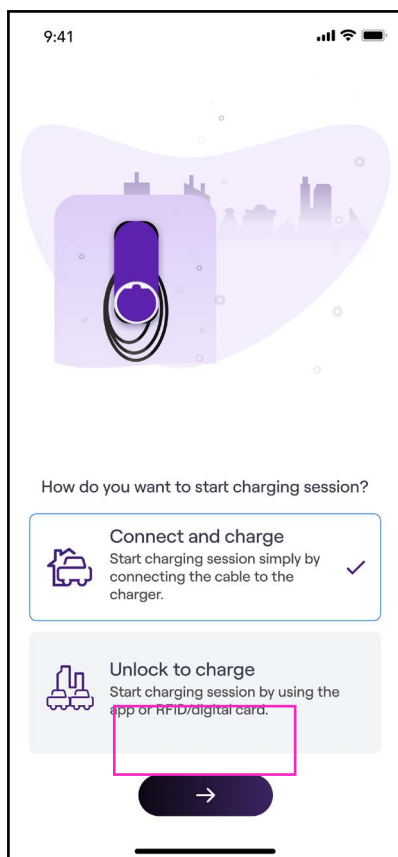
Notă: Puterea implicită (în kW) definește puterea maximă pe care încărcătorul încearcă să o furnizeze mașinii. Rețineți întotdeauna că mașina poate limita sau reduce puterea de încărcare.

Notă valabilă NUMAI pentru Waybox Pro, Pro Cellular: Dacă un aparat Waymeter activează funcția Optimizare sarcină Pro (disponibilă numai la Waybox Pro, Pro Cellular), puterea maximă furnizată de Waybox va fi numărul mai mic dintre limita setată în timpul instalării Waymeter și nivelul de putere selectat prin aplicația Enel X Way.

Notă: Informațiile despre model și puterea maximă sunt completate automat și nu pot fi modificate.

6. Selectați modul de utilizare a aparatului Waybox, alegând între **Connect & Charge (Conectare și încărcare)** sau **Unlock To Charge (Deblocare pentru încărcare)**. Apoi faceți clic pe **săgeată** pentru a continua.

Notă: Pentru mai multe informații despre modurile de utilizare, consultați secțiunea **Încărcarea vehiculului**.

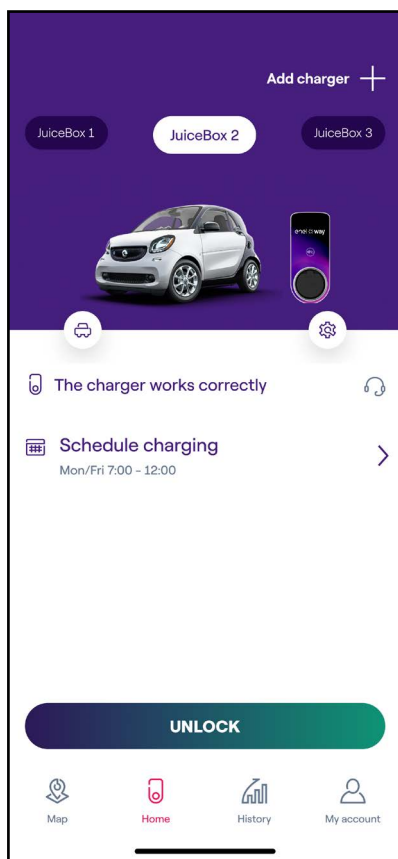


7. Dacă ați selectat **Unlock to Charge (Deblocare pentru încărcare)**, puteți începe sesiunea de încărcare și cu un card RFID.

Notă: Puteți configura oricând un card RFID prin intermediul contului dvs. Accesați secțiunea **My Account > Enel X Way Card (Contul meu > Cardul Enel X Way)** și urmați pașii de pe ecran.

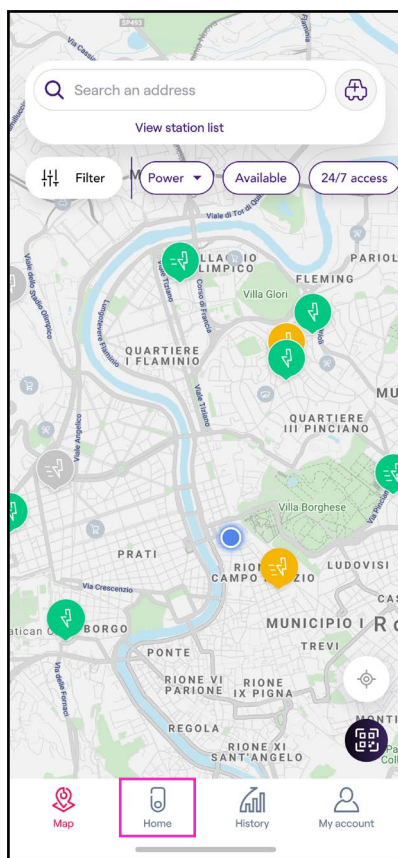
Notă: Dacă Enel X Way Waybox™ este setat pe **Unlock To Charge (Deblocare pentru încărcare)** și nu este înregistrat niciun card RFID, este totuși posibil să începeți o sesiune de încărcare cu o comandă de pornire din aplicația Enel X Way (consultați secțiunea **Charging your vehicle (Încărcarea vehiculului)**).

8. Ați reușit! Enel X Way Waybox™ este acum online și gata de încărcare.

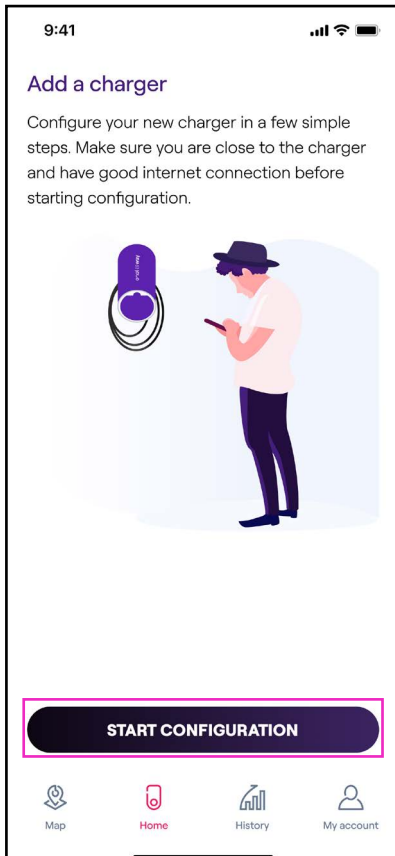


4.2 Asocierea cu un al doilea cont folosind conexiunea celulară

1. După lansarea aplicației, în partea de jos a paginii principale, selectați **Home (Acasă)**.

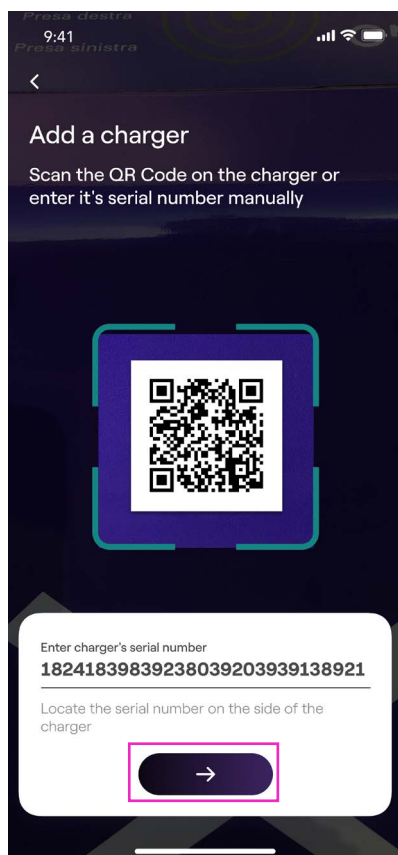


2. Selectați **START CONFIGURATION (START CONFIGURARE).**

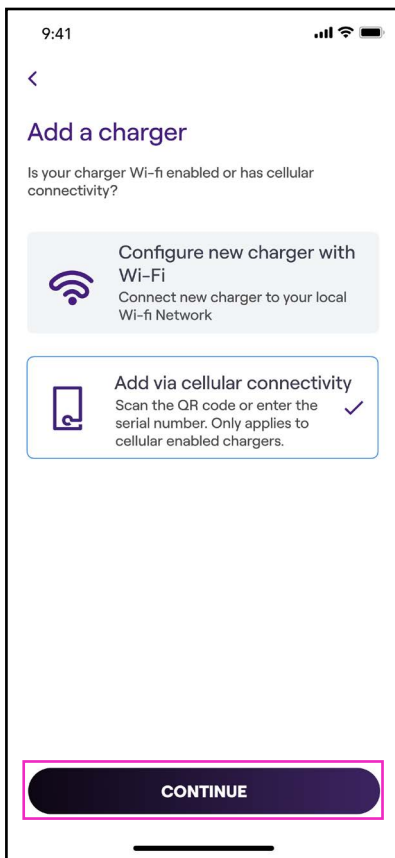


3. Scanați sau introduceți numărul de serie al aparatului Waybox. După ce ați terminat, faceți clic pe **săgeată** pentru a continua.

Notă: Numărul de serie este pe eticheta de pe partea laterală a Waybox.

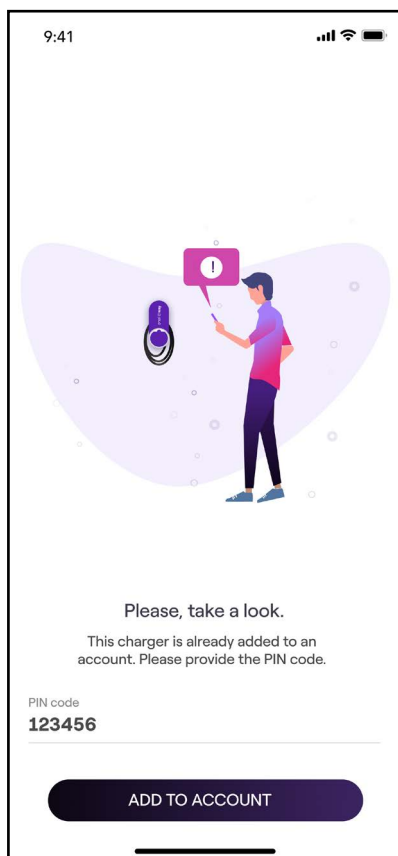


4. Selectați **Add via cellular connectivity (Adăugare prin conexiune celulară)** și faceți clic pe **CONTINUE (CONTINUARE)** pentru a continua.

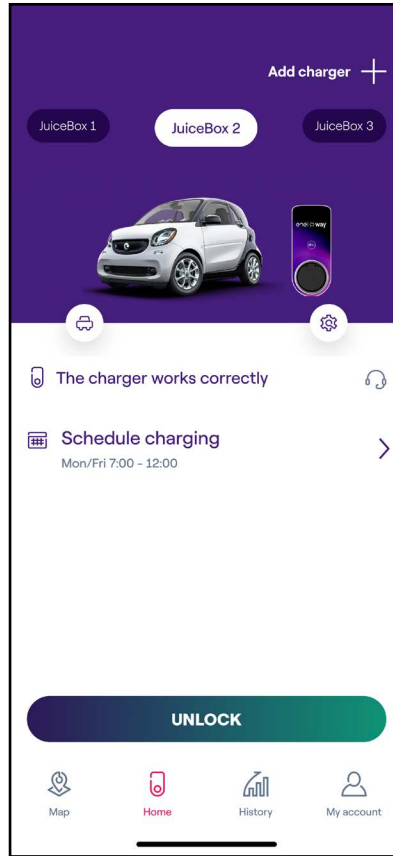
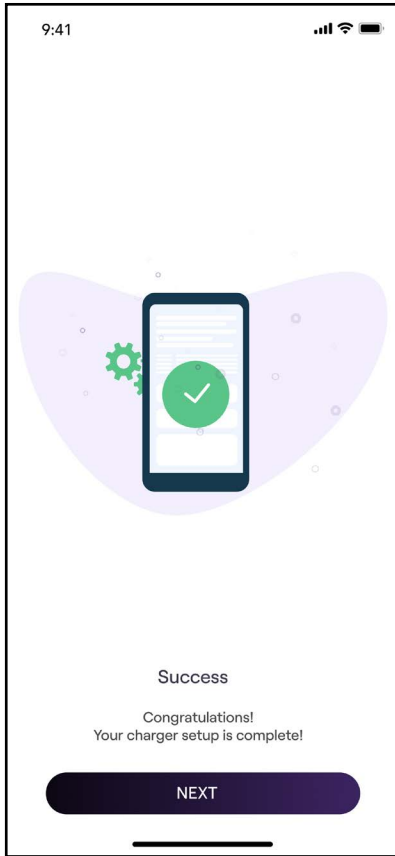


5. Introduceți codul PIN necesar pentru a finaliza procesul. Codul PIN trebuie să fie partajat de utilizatorul care a asociat pentru prima dată aparatul Waybox la contul său.

Notă: Codul PIN poate fi recuperat oricând de un utilizator deja asociat în meniul de setări al Waybox, în secțiunea Partajare.

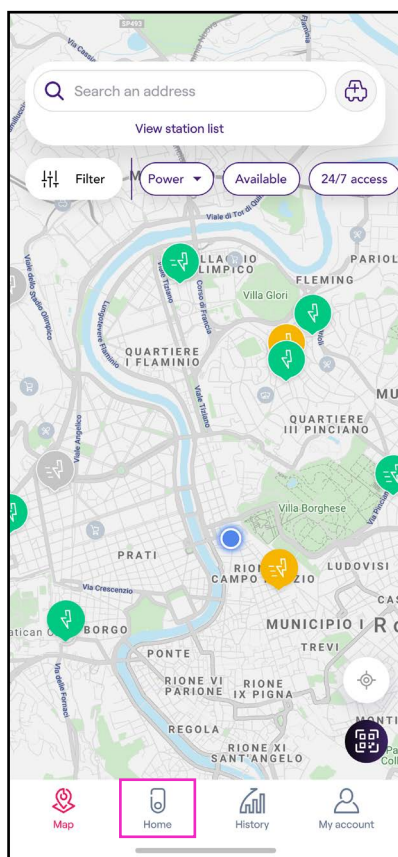


6. Ați reușit! Waybox este acum conectat la contul dvs.

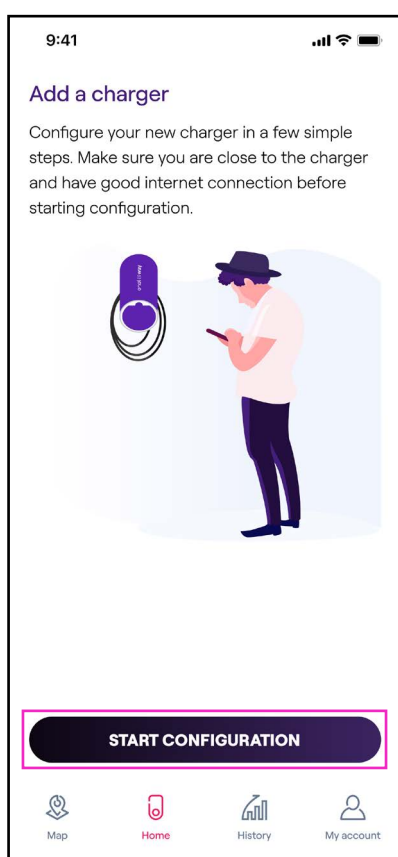


4.3 Conectarea Waybox online folosind conexiunea Wi-Fi

1. După lansarea aplicației, în partea de jos a paginii principale, selectați **Home (Acasă)**.

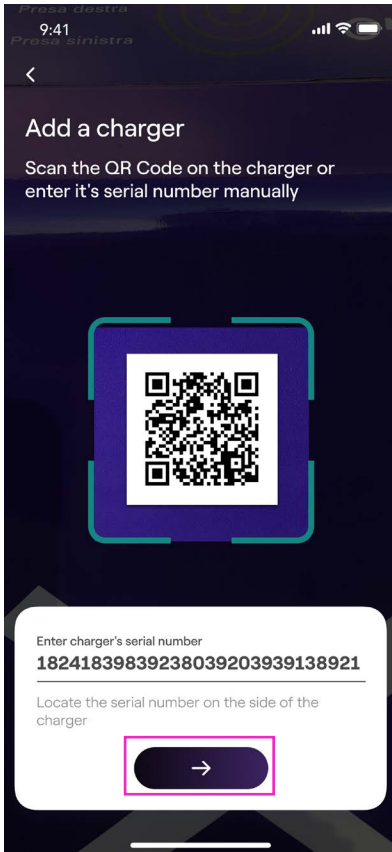


2. Selectați **START CONFIGURATION (START CONFIGURARE)**.

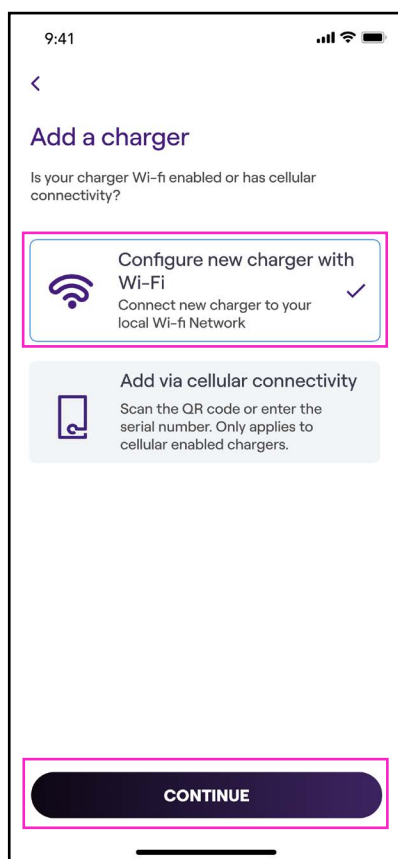


3. Scanați sau introduceți numărul de serie al aparatului Waybox. După ce ați terminat, faceți clic pe **săgeată** pentru a continua.

Notă: Numărul de serie este pe eticheta de pe partea laterală a Waybox.



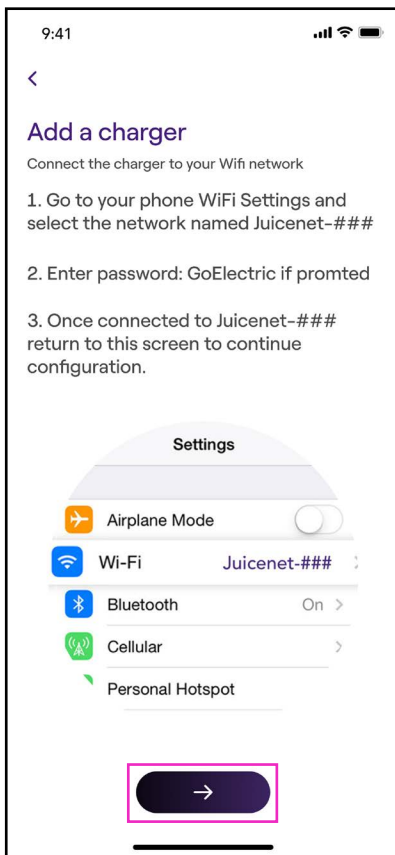
4. Selectați **Configure new charger with Wi-Fi (Configurare încărcător nou cu Wi-Fi)** și faceți clic pe **CONTINUE (CONTINUARE)** pentru a continua.



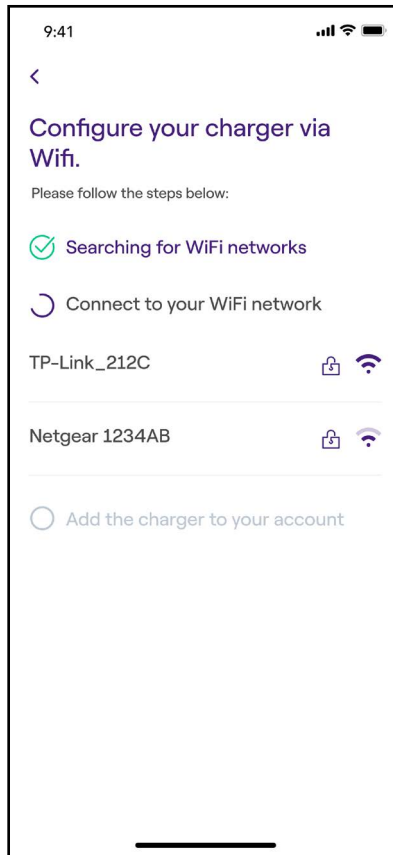
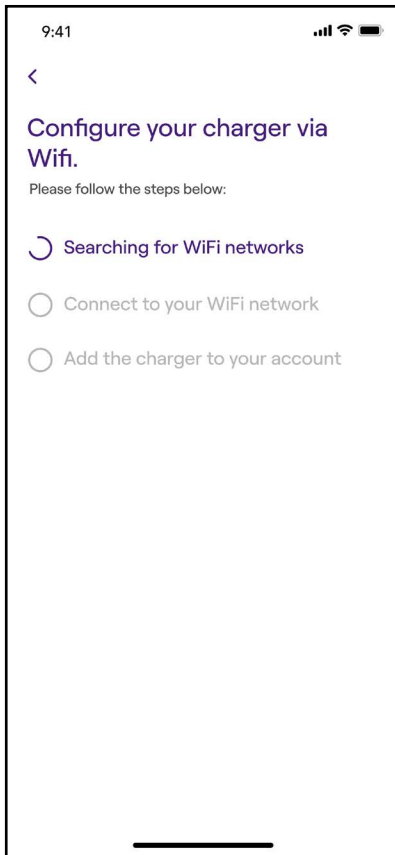
Notă: Înainte de a trece la pasul următor, accesați **setările** smartphone-ului și dezactivați conexiunea automată a dispozitivului la rețelele cunoscute prezente în zonă. La finalul procesului, când Waybox va fi online, puteți activa din nou conectarea automată la rețelele cunoscute prezente în zonă.

5. Urmăți instrucțiunile de pe ecran pentru a conecta smartphone-ul la hotspot-ul Waybox. După ce ați terminat, faceți clic pe **săgeată** pentru a continua.

Notă: Puteți accesa hotspot-ul timp de 1 minut după ce Waybox este pornit. Dacă un dispozitiv este conectat la hotspot într-un minut, hotspot-ul va rămâne activ timp de 10 minute. Dacă Waybox este deja pornit înainte de acest pas, deconectați-l de la alimentare și reconectați-l înainte de a continua.

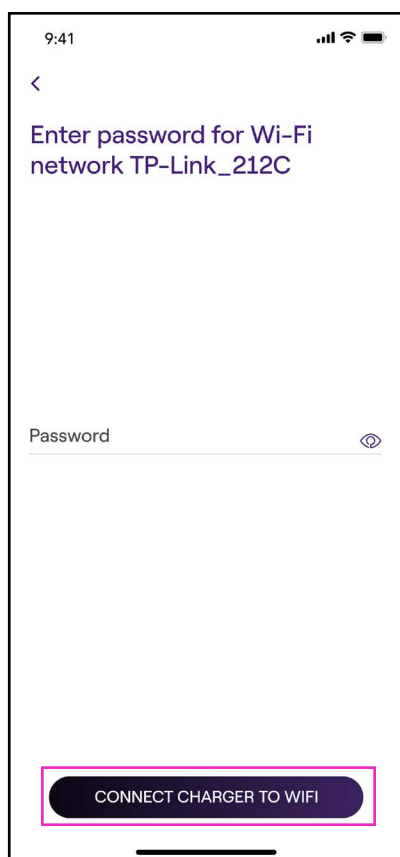


6. Rețelele Wi-Fi sunt scanate și listate pe ecran. Selectați rețeaua la care doriți să conectați aparatul Waybox.



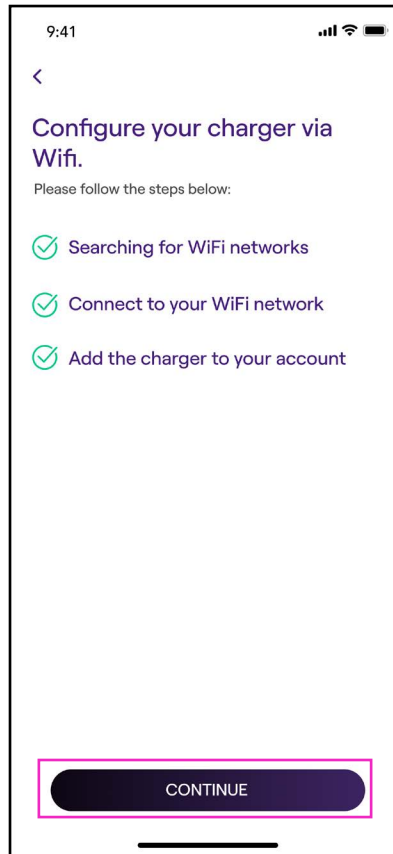
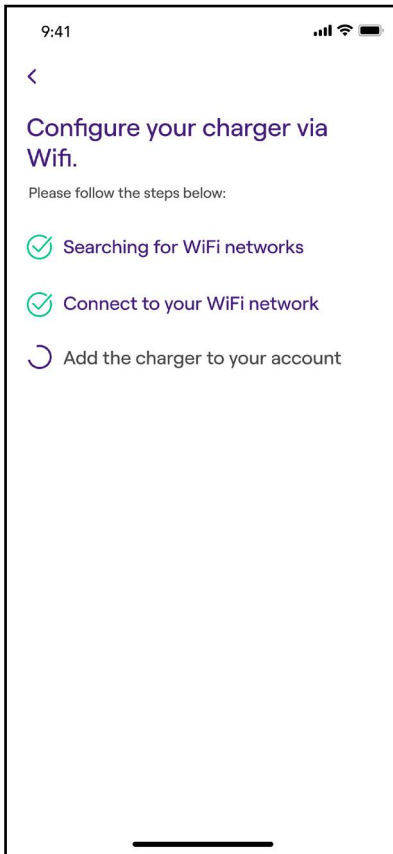
7. Introduceți parola rețelei selectate și selectați **CONNECT CHARGER TO WIFI (CONECTARE ÎNCĂRCĂTOR LA WIFI)**

Notă: Odată ce verificarea parolei este finalizată, este posibil ca smartphone-ul să nu se reconecteze automat la hotspot-ul aparatului Waybox. După 20 de secunde, dacă nu sunteți redirecționat către următorul ecran, accesați setările telefonului și restabiliți conexiunea la hotspot-ul Waybox.



8. Waybox este acum conectat la Wi-Fi. Selectați **CONTINUE (CONTINUARE)** pentru a continua la configurarea Waybox.

Notă: La sfârșitul acestei etape, LED-ul Waybox va arăta o culoare roșie, Waybox se va reseta și apoi va clipi albastru pentru câteva secunde.



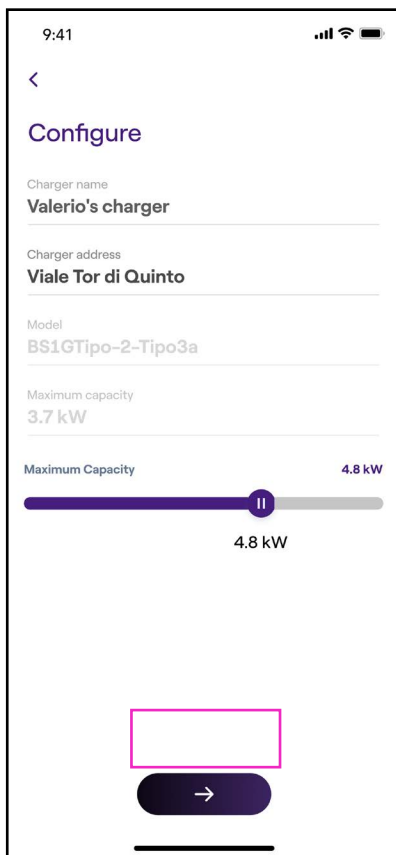
9. În ecranul de configurare, urmați pașii de mai jos, apoi faceți clic pe **săgeată** pentru a continua.

- > Introduceți un nume unic pentru Waybox.
- > Verificați adresa fizică a aparatului Waybox (modificați adresa dacă nu este corectă).
- > Selectați nivelul de putere implicit al aparatului Waybox.

Notă: Puterea implicită (în kW), definește puterea efectivă furnizată de încărcător.

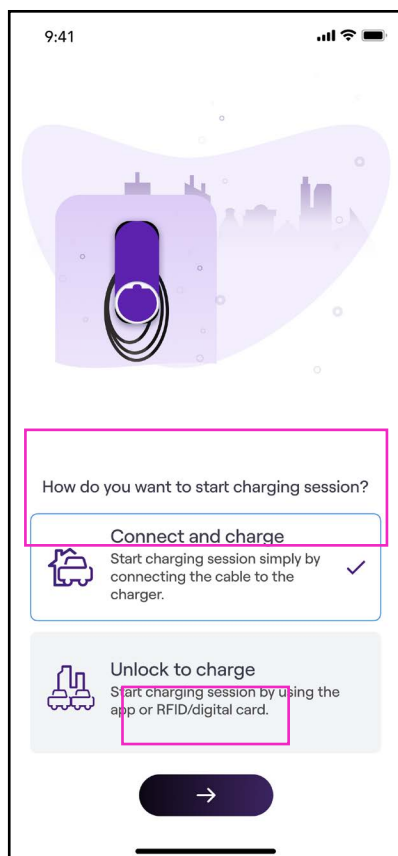
Notă valabilă NUMAI pentru Waybox Pro, Pro Cellular: Dacă un aparat Waymeter activează funcția Optimizare sarcină Pro (disponibilă numai la Waybox Pro, Pro Cellular), puterea maximă furnizată de Waybox va fi numărul mai mic dintre limita setată în timpul instalării Waymeter și nivelul de putere selectat prin aplicația Enel X Way.

Notă: Informațiile despre model și puterea maximă sunt completate automat și **nu pot** fi modificate.



10. Selectați modul de utilizare a aparatului Waybox, alegând între **Connect & Charge (Conectare și încărcare)** sau **Unlock To Charge (Deblocare pentru încărcare)**. Apoi faceți clic pe **săgeată** pentru a continua.

Notă: Pentru mai multe informații despre modurile de utilizare, consultați secțiunea **Încărcarea vehiculului**.

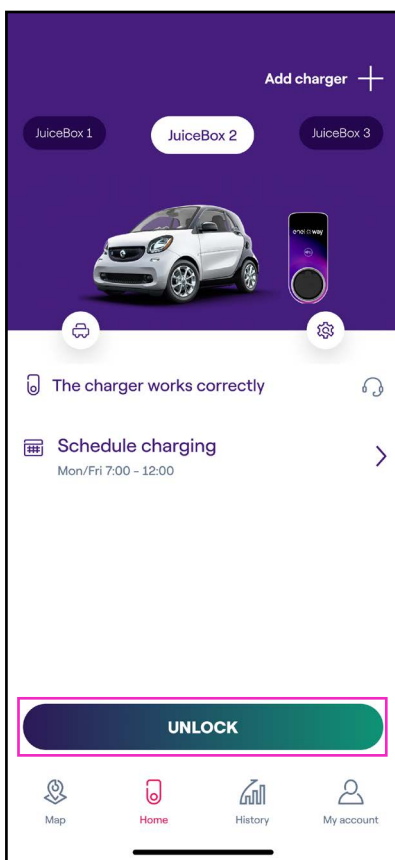


11. Dacă ați selectat **Unlock to Charge (Deblocare pentru încărcare)**, puteți începe sesiunea de încărcare și cu un card RFID.

Notă: Puteți sincroniza oricând un card RFID cu contul dvs., în secțiunea **My Account > Enel X Way Card (Contul meu > Cardul Enel X Way)** și urmând pașii de pe ecran.

Notă: Dacă Waybox este setat pe **Unlock To Charge (Deblocare pentru încărcare)** și nu este înregistrat niciun card RFID, este totuși posibil să începeți o sesiune de încărcare cu o comandă de pornire din aplicația Enel X Way (consultați secțiunea **Charging your vehicle (Încărcarea vehiculului)**).

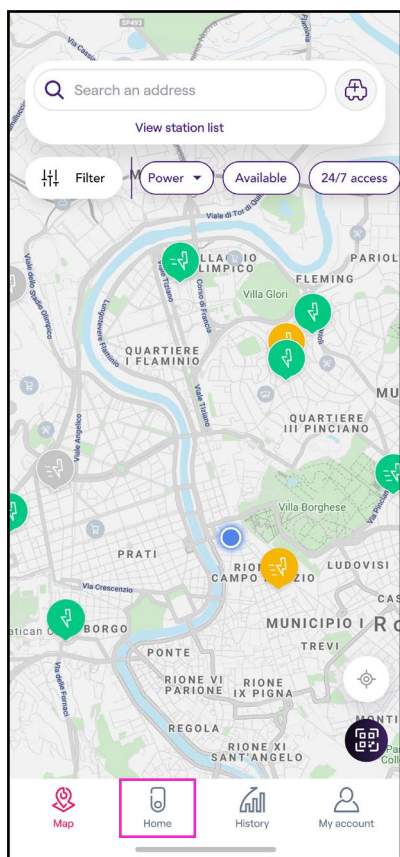
12. Ați reușit! Waybox este acum online și gata de încărcare.



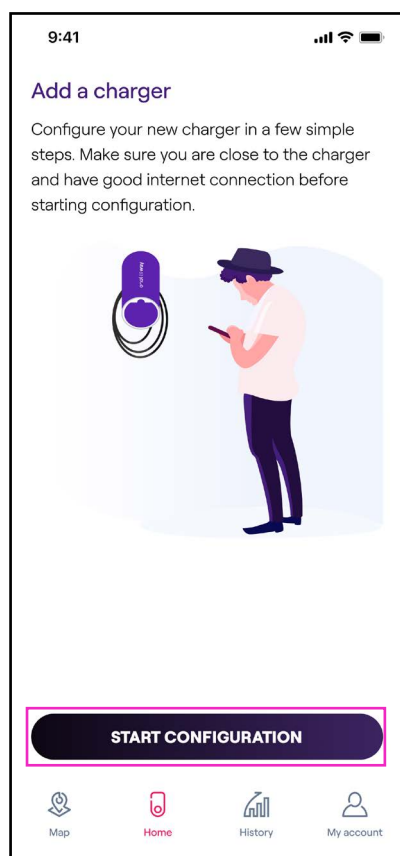
Notă: Waybox nu acceptă conectivitate Wi-Fi de 2,4GHz pe canalele 12, 13 și 14. Asigurați-vă că routerul Wi-Fi nu funcționează pe acele canale.

4.4 Adăugarea unui Waybox deja conectat la Wi-Fi

1. După lansarea aplicației, în partea de jos a paginii principale, selectați **Home (Acasă)**.

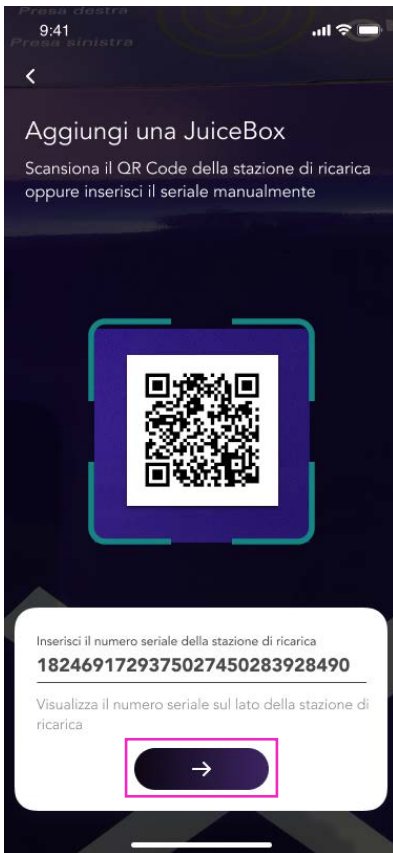


2. Selectați **START CONFIGURATION (START CONFIGURARE)**.

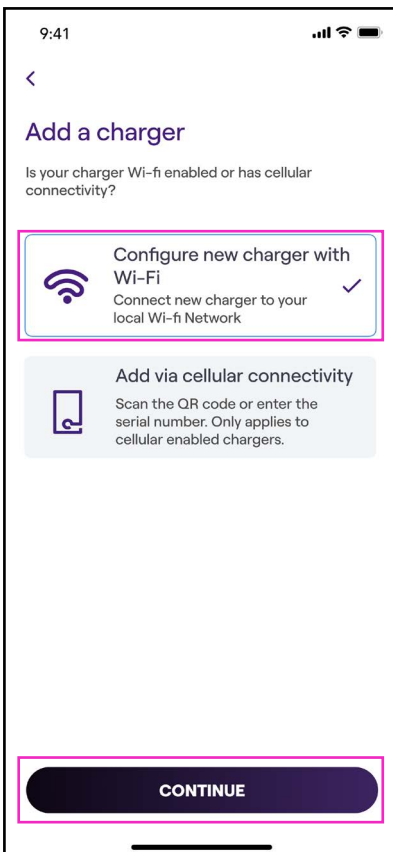


3. Scanați sau introduceți numărul de serie al aparatului Waybox. După ce ați terminat, faceți

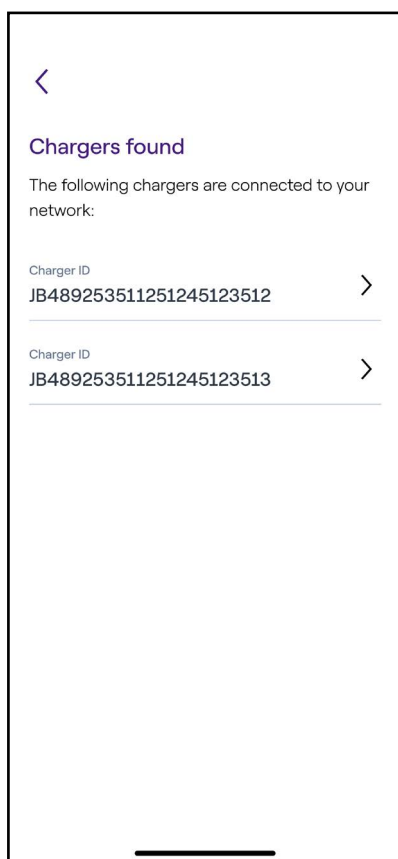
Notă: Numărul de serie este pe eticheta de pe partea laterală a Waybox.



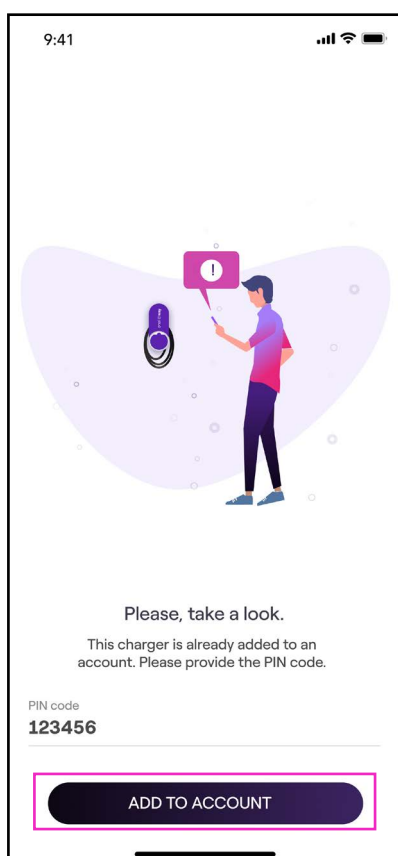
4. Selectați „**Configure new charger with Wi-Fi (Configurare încărcător nou cu Wi-Fi)**” și apoi **CONTINUE (CONTINUARE)** pentru a confirma.



5. Încărcătoarele conectate la rețeaua dvs. sunt listate pe ecran. Selectați încărcătorul pentru a continua.

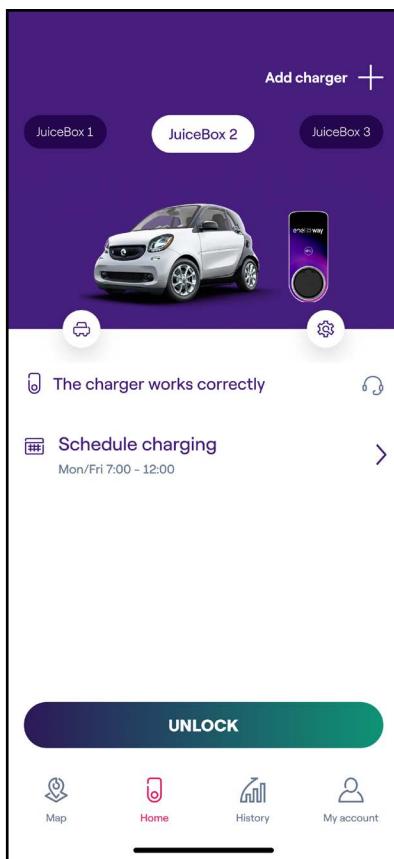
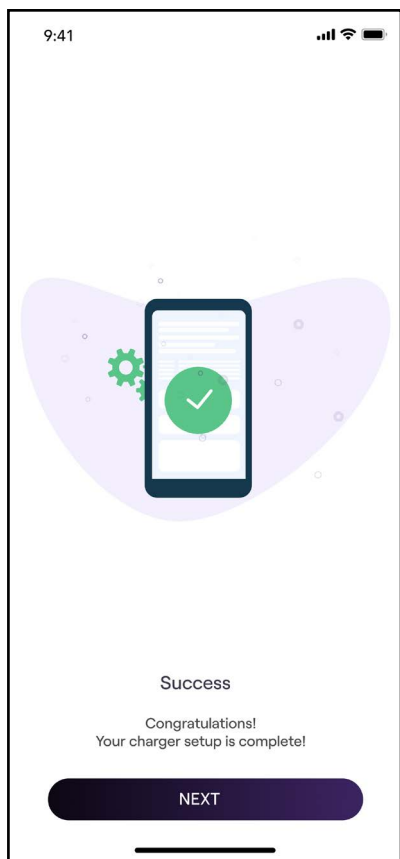


6. Introduceți codul PIN necesar pentru a finaliza procesul, apoi **ADD TO ACCOUNT (ADĂUGARE LA CONT)**. Codul PIN trebuie să fie partajat de utilizatorul care a asociat pentru prima dată aparatul Waybox la contul său.



Notă: Codul PIN poate fi recuperat oricând de un utilizator deja asociat în meniul de setări al Waybox, în secțiunea **Partajare**.

7. Ați reușit! Waybox este acum conectat la contul dvs.



5. Încărcarea vehiculului

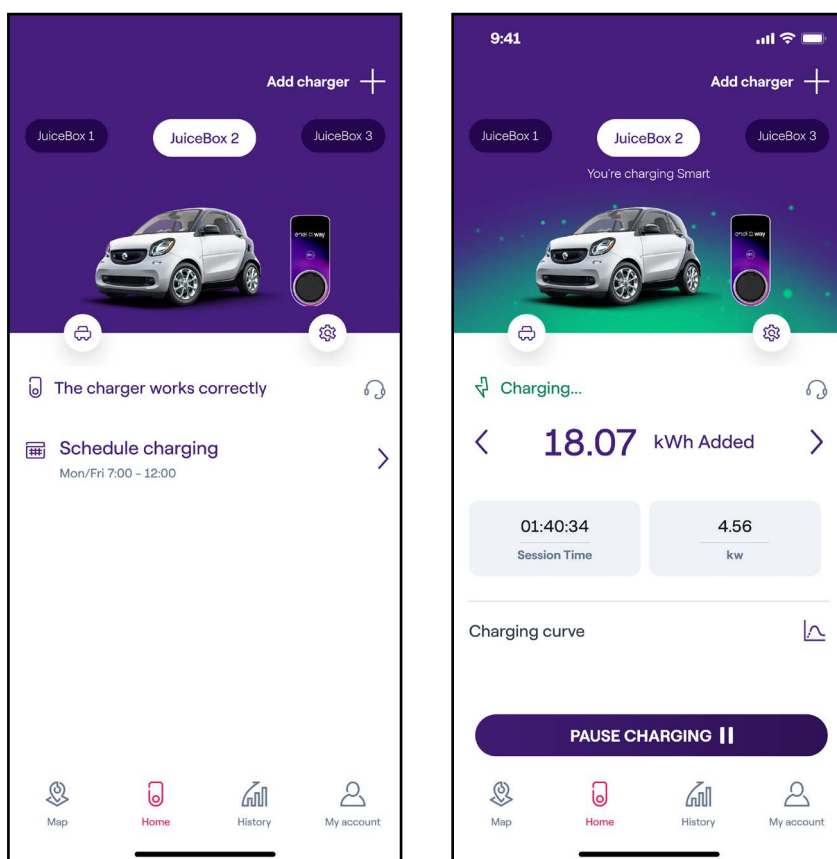
5.1 Modul de conectare și încărcare

Această secțiune descrie cum să încărcați un vehicul cu un Waybox setat în modul Conectare și încărcare.

Pentru a începe încărcarea, conectați vehiculul la Waybox:

- > **Versiunea cu cablu:** Conectați cablul de încărcare Waybox la vehiculul dvs
- > **Versiunea cu mufă:** Conectați cablul de încărcare la mufa Waybox și la vehicul.

Încărcarea începe automat. Utilizați aplicația Enel X Way pentru a monitoriza sesiunea de încărcare. Pentru a face acest lucru, accesați secțiunea Home (Acasă).



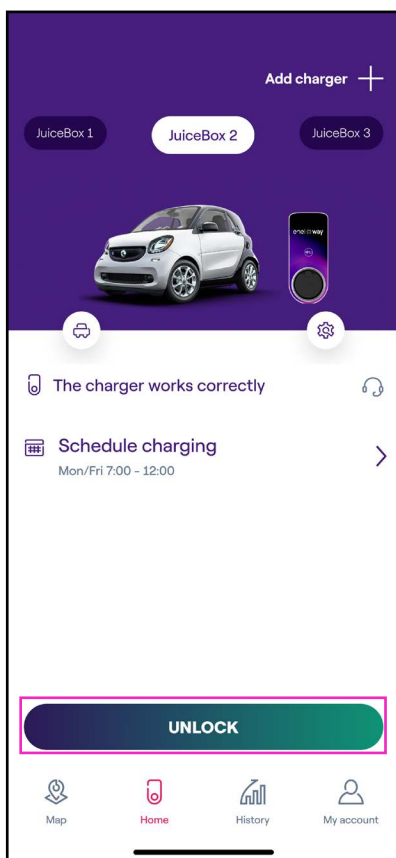
Pentru a opri încărcarea, trimiteți o comandă STOP din vehicul, apoi deconectați vehiculul de la Waybox.

5.2 Modul deblocare pentru încărcare

Această secțiune descrie cum să încărcați un vehicul cu un aparat Waybox setat în modul Deblocare pentru încărcare, folosind aplicația Enel X Way sau un card RFID.

UTILIZAREA APLICAȚIEI ENEL X WAY PENTRU A ÎNCEPE ÎNCĂRCAREA IMEDIAT

Pentru a începe încărcarea, accesați secțiunea **Home (Acasă)** din aplicația Enel X Way și apăsați **UNLOCK (DEBLOCARE)**.

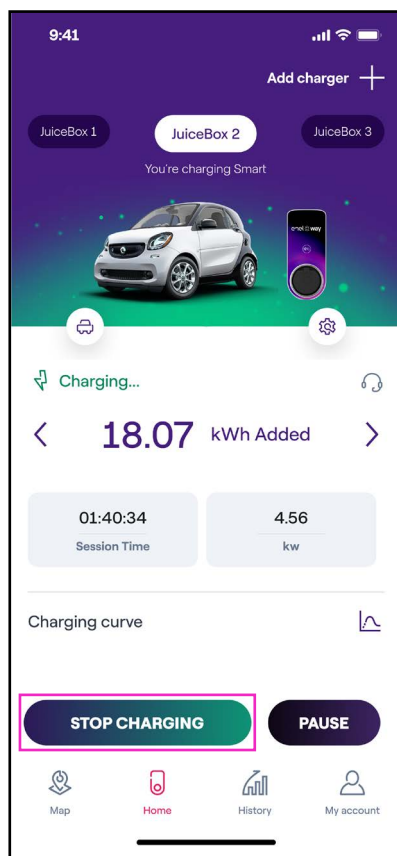


(conform ecranului)

Conectați vehiculul în 90 de secunde pentru a începe încărcarea.

- > **Versiunea cu cablu:** Conectați cablul de încărcare Waybox la vehiculul dvs
- > **Versiunea cu mufă:** Conectați cablul de încărcare la mufa Waybox și la vehicul

Încărcarea începe automat. Odată începută, puteți monitoriza sesiunea de încărcare pe ecran.



Pentru a opri încărcarea, selectați **STOP CHARGING (STOP ÎNCĂRCARE)** în aplicația Enel X Way. Încărcarea se oprește automat și cablul de încărcare poate fi scos.

Notă: De asemenea, este posibilă emiterea unei comenzi STOP de la vehicul.

UTILIZAREA UNUI CARD RFID PENTRU A ÎNCEPE ÎNCĂRCAREA IMEDIAT

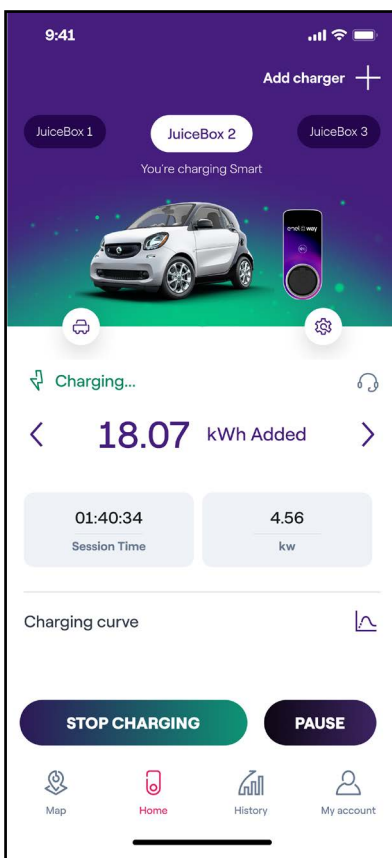
Notă: Puteți asocia oricând un card RFID cu contul dvs., în secțiunea **My Account > Enel X Way Card (Contul meu > Cardul Enel X Way)** și urmând pașii de pe ecran.

- > Cardul Enel X Way vă permite să începeți sesiunea de încărcare dacă Waybox a fost asociat cu contul dvs. Enel X Way (după cum este indicat în secțiunea Conectarea online).
- > A fost selectat modul de deblocare pentru încărcare.
- > Cardul Enel X Way a fost asociat cu contul dvs. Enel X Way.

Pentru a începe o sesiune de încărcare, atingeți cardul de cititorul RFID de la Waybox. Conectați vehiculul în 90 de secunde de la autorizarea RFID:

- > **Versiunea cu cablu:** Conectați cablul de încărcare Waybox la vehiculul dvs
- > **Versiunea cu mufă:** Conectați cablul de încărcare la mufa Waybox și la vehicul

Încărcarea începe automat. Utilizați aplicația Enel X Way pentru a monitoriza sesiunea de încărcare. Pentru a face acest lucru, accesați secțiunea **Home (Acasă)**.



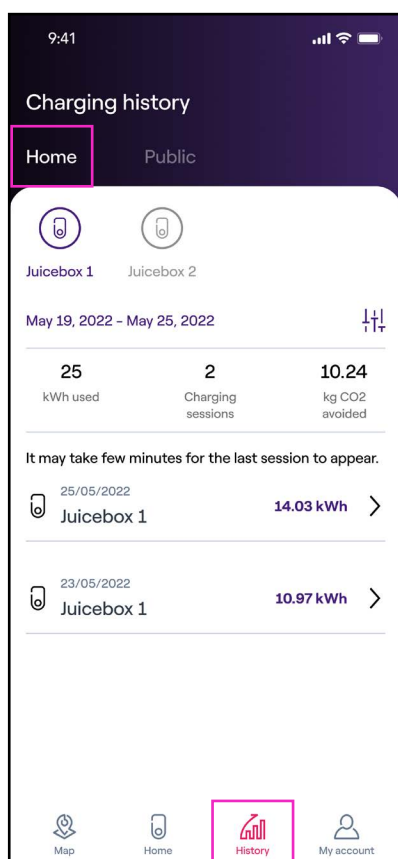
Pentru a opri încărcarea, atingeți cardul de cititor RFID de la Waybox. Încărcarea se oprește automat și cablul de încărcare poate fi scos.

Notă: De asemenea, este posibilă emiterea unei comenzi STOP (din aplicația Enel X Way sau din vehicul).

6. Istoricul încărcării

Pentru a vedea istoricul sesiunilor de încărcare finalizate, pe bara de navigare selectați **History (Istoric)**.

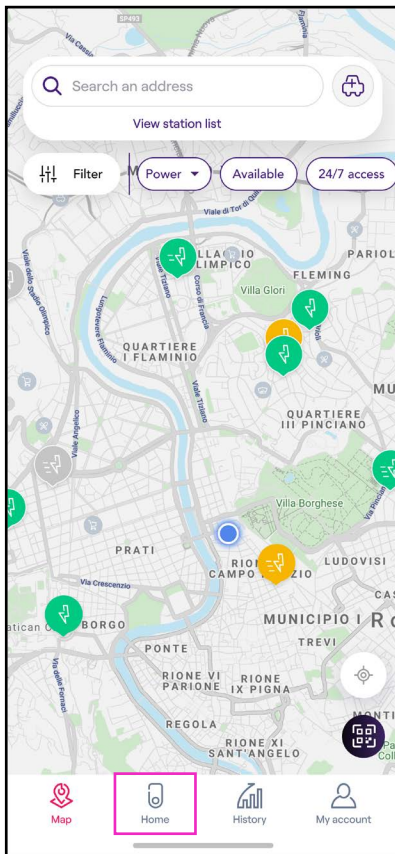
În secțiunea **Home (Acasă)**, puteți vedea istoricul contului dvs. cu sesiunile de încărcare realizate cu aparatul Waybox asociat.



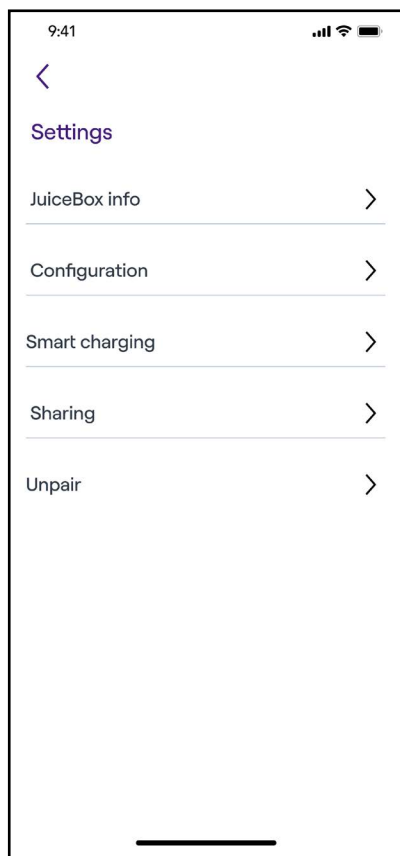
7. Setări

Puteți accesa pagina Waybox în următorul mod:

Selectați **Home (Acasă)** în partea de jos a paginii principale, apoi faceți clic pe simbolul pentru setări.



Meniul de setări oferă acces la acțiunile enumerate mai jos:



- > **Waybox info (Informații despre Waybox):** numele aparatului Waybox și adresa acestuia
- > **Configuration (Configurare):** selectați modul de utilizare și puterea maximă a Waybox

Notă valabilă NUMAI pentru Waybox Pro, Pro Cellular: Dacă un aparat Waymeter activează funcția Optimizare sarcină Plus (disponibilă numai pentru Waybox Pro, Pro Cellular), puterea maximă furnizată de Waybox va fi numărul mai mic dintre limita setată în timpul instalării Waymeter și nivelul de putere selectat prin aplicația Enel X Way.

- > **Încărcare inteligentă:**
 - > Încărcare programată: setați un interval de timp de încărcare recurent, selectând ora și ziua săptămânii
 - > Optimizarea tarifelor: programați automat sesiunile de încărcare a vehiculelor electrice în cea mai bună fereastră zilnică ținând cont de costul tarifului de energie electrică, permițându-vă să economisiți bani
- > **Sharing (Partajare):** recuperați codul PIN care permite unui utilizator suplimentar să asocieze aparatul Waybox la contul său
- > **Unpair (Anulare asociere):** anulați asocierea aparatului Waybox și eliminați-l din contul dvs

8. Indicator cu LED-uri

Puteți accesa pagina Waybox în următorul mod:

Selectați **Home (Acasă)** în partea de jos a paginii principale, apoi faceți clic pe simbolul pentru setări.

| CULOARE | SEMNIFICAȚIE |
|----------|---|
| Alb | <ul style="list-style-type: none"> > Solid: Online > Clipire: Online, în așteptarea introducerii cablului (durată 90 de secunde) |
| Violet | <ul style="list-style-type: none"> > Solid: Offline > Clipire: Offline, în așteptarea introducerii cablului (durată 90 de secunde) |
| Verde | <ul style="list-style-type: none"> > Solid (clipire rapidă unică): Sesiune de încărcare autorizată din aplicație sau de pe cardul Enel X Way > Clipire: Încărcare |
| Galben | <ul style="list-style-type: none"> > Clipire: Standby Waybox poate fi în modul „standby” din diferite motive: > Problemă la vehicul (de exemplu, bateria complet încărcată, temperatura ridicată a bateriei, întreruperea încărcării pe partea vehiculului) > Problemă la Waybox (de exemplu, profilul de încărcare inteligentă setat, curent disponibil de la optimizarea sarcinii < 6A) |
| Roșu | <ul style="list-style-type: none"> > Solid (clipire rapidă): Cardul Enel X Way nu este autorizat sau vehiculul nu a fost conectat la timp > Clipire: Eroare |
| Albastru | <ul style="list-style-type: none"> > Solid (temporar): Waybox este pornit sau repornit > Solid: eroare software, contactați asistența pentru clienți Enel X Way |

9. Culoarea sustenabilității

Aparatele Waybox Plus și Pro au fost produse cu materiale plastice reciclate obținute prin reciclarea carcasei contoarelor grupului ENEL care sunt aruncate.

Procesul special de fabricație prevede ca materialele plastice reciclate să fie amestecate cu materiale încărcate cu fibră de sticlă pentru a garanta rezistența mecanică, termică și la foc egală sau superioară unei producții echivalente derivate din utilizarea de polimer virgin.

Acest lucru poate avea ca rezultat diferite nuanțe de culoare a componentelor fabricate, din cauza posibilelor diferențe deja prezente la piesele care intră în lanțul de recuperare și a variabilității dispersiei fibrelor de sticlă pentru a asigura rezistența mecanică și termică.

Micile nuanțe, variațiile de ton sau textura nu afectează în niciun caz siguranța, calitatea și durabilitatea aparatului Waybox.